


1º LEILÃO

Melore Pintado

DA FAZENDA VARJÃO GRANDE 

DIA: 27 DE OUTUBRO | TERÇA-FEIRA

20H - HORÁRIO DE BRASÍLIA

CATÁLOGO



TRANSMISSÃO
E REALIZAÇÃO:



TVARROBA

www.tvarroba.com.br

APOIO:



ourofino

saúde animal



Nelore Pintado
DA FAZENDA VARJÃO GRANDE

Lote
01

Rogério Fonseca Guimarães Peres

FAISAO

RFVG 70 • Macho • Nasc.: 31/10/2018 • Peso: 452kg • CE: 36

KITO 3868
JUAZEIRO KITO

IIII
RAMBO DA MN

MORR 1238
IRRIGADOR MORRINHO

x

GSCA 37
BOEMIA FIV GC DA SL

MORV 543
CAIANA MORRINHO

ALCC 2249
FILLAH L.CANCADO



Nelore Pintado
DA FAZENDA VARJÃO GRANDE

Lote
02

Rogério Fonseca Guimarães Peres

FENOMENO Deca 4
iABCZ 3,64

RFVL 140 • Macho • Nasc.: 27/10/2018 • Peso: 414kg • CE: 32

REMC 3462
REMTORIXOREU

RFVG 21
BASTARDO

x

CZ 5305
CZ5305

HCA 2333
LAMBADA DA STA



Nelore Pintado
DA FAZENDA VARJÃO GRANDE

Lote
03

Rogério Fonseca Guimarães Peres

FALCON

RFVL 157 • Macho • Nasc.: 15/11/2018 • Peso: 363kg • CE: 33

ALCC 3511
PINTOR FIV L.CANCADO

ORTZ 2436
BITELO FIV DA OD

HCAL 1069
QUASSIA DA STA

x

MK 728
MK 728



Nelore Pintado
DA FAZENDA VARJÃO GRANDE

Lote
04

Rogério Fonseca Guimarães Peres

FARTO

Deca 1
iABCZ 11,67

RFVG 76 • Macho • Nasc.: 25/11/2018 • Peso: 372kg • CE: 32

REMC 3462
REM TORIXOREU

REMC 3462
REM TORIXOREU

**RFVG 21
BASTARDO**

x

**RFVG 19
BUZINAL**

HCA 2333
LAMBADA DA STA

HCA 2333
LAMBADA DA STA



Nelore Pintado
DA FAZENDA VARJÃO GRANDE

Lote
05

Rogério Fonseca Guimarães Peres

FARDADO

RFVG 60 • Macho • Nasc.: 12/09/2018 • Peso: 412kg • CE: 29

HCA 2626
CUBANINHO DA STA

HCA 2229
GOLIAS DA STA

HCA 4408
DRUSO DA CA

x

GSAB 4308
4308 FIV DA AFB

HCA 2923
REGATA DA STA

ATRL 871
MADRE 7 R 60



Nelore Pintado
DA FAZENDA VARJÃO GRANDE

Lote
06 A

Rogério Fonseca Guimarães Peres

GRESKO

Deca 2
iABCZ 8,32

RFVG 100 • Macho • Nasc.: 09/11/2019 • Peso: 280kg • CE: 22

REMC 3462
REM TORIXOREU

HCA 4408
DRUSO DA CA

**RFVG 21
BASTARDO**

x

**RFVL 58
CARAMBOLA**

HCA 2333
LAMBADA DA STA

CZ 4888
CZ 4888



Nelore Pintado
DA FAZENDA VARJÃO GRANDE

Lote
06 B

Rogério Fonseca Guimarães Peres

GREMIO

Deca 4
iABCZ 3,32

RFVG 85 • Macho • Nasc.: 17/09/2019 • Peso: 252kg • CE: 21

REMC 3462
REM TORIXOREU

ORTZ 2384
HINDUN OD

**RFVG 21
BASTARDO**

x

**RFVL 28
AMELIA**

HCA 2333
LAMBADA DA STA

CZ 4888
CZ4888



Nelore Pintado
DA FAZENDA VARJÃO GRANDE

Lote
07A

Rogério Fonseca Guimarães Peres

GAMACHO

RFVG 101 • Macho • Nasc.: 13/11/2019 • Peso: 225kg • CE: 20

HCA 2626
CUBANINHO DA STA

HCA 3335
PHANDU DA CA

HCA 4408
DRUSO DA CA

RFVL 43
CABANHA

HCA 2923
REGATA DA STA

CZ 4886
CZ 4886



Nelore Pintado
DA FAZENDA VARJÃO GRANDE

Lote
07 B

Rogério Fonseca Guimarães Peres

GRAUDO

RFVL 222 • Macho • Nasc.: 22/11/2019 • Peso: 201kg • CE: 19

ALCC 3380
LACRE FIV L.CANCADO

GSAB 4888
ESPECIAL DA AFB

GSAB 1636
1636 DA AFB

x

DX 7946
DX 7946



Nelore Pintado
DA FAZENDA VARJÃO GRANDE

Lote
07C

Rogério Fonseca Guimarães Peres

GRANFINO Deca 3
iABCZ 6,12

RFVL 232 • Macho • Nasc.: 20/12/2019 • Peso: 198kg • CE: 15

REMC 3462
REM TORIXOREU

RFVG 21
BASTARDO

x

CZ 4892
CZ 4892

HCA 2333
LAMBADA DA STA



Nelore Pintado
DA FAZENDA VARJÃO GRANDE

Lote
08 A

Rogério Fonseca Guimarães Peres

GUAIDO

RFVL 195 • Macho • Nasc.: 08/10/2019 • Peso: 284kg • CE: 23

ALCC 3511
PINTOR FIV L.CANCADO

ORTZ 2436
BITELO FIV DA OD

x

DX 7936
DX 7936

DX 7936
DX 7936



Nelore Pintado
DA FAZENDA VARJÃO GRANDE

Lote
08 B

Rogério Fonseca Guimarães Peres

GABO

Deca 3
iABCZ 6,17

RFVL 199 • Macho • Nasc.: 11/10/2019 • Peso: 296Kg • CE:19

ALCC 3380
LACRE FIV L.CANCADO

GSAB 4888
ESPECIAL DA AFB

GSAB 1636
1636 DA AFB

x

DY 9635
DY 9635



Nelore Pintado
DA FAZENDA VARJÃO GRANDE

Lote
09

Rogério Fonseca Guimarães Peres

HEGEU

RFVM 4 • Macho • Nasc.: 20/03/2020 • Peso: 235Kg • CE:18

B 5213
MODELO TE DE BRAS.

MILE 420
LEXUS RIB.GRANDE

x

G 8902
GOIANA LA DA AFB

CAL 7094
UVEDALIA CAL



Nelore Pintado
DA FAZENDA VARJÃO GRANDE

Lote
10

Rogério Fonseca Guimarães Peres

GAZO

Deca 4
iABCZ 3,95

RFVG 109 • Macho • Nasc.: 16/12/2019 • Peso: 225Kg • CE:18

ALCC 3380
LACRE FIV L.CANCADO

RAMBO DA MN

GSAB 4888
ESPECIAL DA AFB

x

GSCA 37
BOEMIA FIV GC DA SL

GSAB 1636
1636 DA AFB

ALCC 2249
FILLAH L.CANCADO



Nelore Pintado
DA FAZENDA VARJÃO GRANDE

Lote
11

Rogério Fonseca Guimarães Peres

GALACTEO

RFVL 204 • Macho • Nasc.: 23/10/2019 • Peso: 269Kg • CE:18

ALCC 3378
LACADOR FIV L.CANCADO

NEJA 213
BANNER FIV V3

ALCC 3482
LAJOTA FIV L.CANCADO

x

DX 7941
DX 7941



Nelore Pintado
DA FAZENDA VARJÃO GRANDE

Lote
12A

Rogério Fonseca Guimarães Peres

GOLDEN

Deca 4
iABCZ 4

RFVL 223 • Macho • Nasc.: 22/11/2019 • Peso: 231Kg • CE:19

REMC 3462
REM TORIXOREU

RFVG 21
BASTARDO

HCA 2333
LAMBADA DA STA

x

DY 9636
DY 9636



Nelore Pintado
DA FAZENDA VARJÃO GRANDE

Lote
12B

Rogério Fonseca Guimarães Peres

GORRO

RFVL 207 • Macho • Nasc.: 30/10/2019 • Peso: 232Kg • CE: 17

ALCC 3380
LACRE FIV L.CANCADO

GSAB 4888
ESPECIAL DA AFB

GSAB 1636
1636 DA AFB

x

DY 9638
DY 9638



Nelore Pintado
DA FAZENDA VARJÃO GRANDE

Lote
13

Rogério Fonseca Guimarães Peres

GASTAO

Deca 4
iABCZ 3,85

RFVG 90 • Macho • Nasc.: 11/10/2019 • Peso: 284Kg • CE:19

ALCC 3511
PINTOR FIV L.CANCADO

ALCC 3380
LACRE FIV L.CANCADO

ORTZ 2436
BITELO FIV DA OD

RFVG 13
BOITUVA

HCAL 1069
QUASSIA DA STA

REMC 5788
REM APANDHUTI



Nelore Pintado
DA FAZENDA VARJÃO GRANDE

Lote
14

Rogério Fonseca Guimarães Peres

GRANFINO

RFVG 88 • Macho • Nasc.: 25/09/2019 • Peso: 297Kg • CE: 24

BRUM A 376
JERU FIV DO BRUMADO

HCA 3335
PHANDU DA CA

ALCC 3380
LACRE FIV L.CANCADO

x

RFVL 21
BATUTA

ALCC 1181
OURA DA CAFE

CZ 4873
CZ 4873



Nelore Pintado
DA FAZENDA VARJÃO GRANDE

Lote
15A

Rogério Fonseca Guimarães Peres

GERENTE

RFVL 239 • Macho • Nasc.: 18/01/2020 • Peso: 189Kg • CE:15

ALCC 351 I
PINTOR FIV L.CANCADO

ORTZ 2436
BITELO FIV DA OD

HCAL 1069
QUASSIA DA STA

x

MK 726
MK 726



Nelore Pintado
DA FAZENDA VARJÃO GRANDE

Lote
15 B

Rogério Fonseca Guimarães Peres

GRESPO

RFVL 235 • Macho • Nasc.: 04/01/2020 • Peso: 202Kg • CE:17

ALCC 3380
LACRE FIV L.CANCADO

GSAB 4888
ESPECIAL DA AFB

GSAB 1636
1636 DA AFB

x

DX 7948
DX7948



Nelore Pintado
DA FAZENDA VARJÃO GRANDE

Lote
16

Rogério Fonseca Guimarães Peres

GHOST

RFVL 186 • Macho • Nasc.: 17/09/2019 • Peso: 280Kg • CE: 20

|||||
RAMBO DA MN

ALCC 3511
PINTOR FIV L.CANCADO

x

DX 7923
DX 7923

ALCC 1665
SALINA DA CAFE



Nelore Pintado
DA FAZENDA VARJÃO GRANDE

Lote
17

Rogério Fonseca Guimarães Peres

GARANTIDO

RFVL 183 • Macho • Nasc.: 15/09/2019 • Peso: 284Kg • CE: 25

ALCC 3380
LACRE FIV L.CANCADO

GSAB 4888
ESPECIAL DA AFB

GSAB 1636
1636 DA AFB

x

DX 7927
DX 7927



Nelore Pintado
DA FAZENDA VARJÃO GRANDE

Lote
18

Rogério Fonseca Guimarães Peres

GALACTICO

RFVL 206 • Macho • Nasc.: 30/10/2019 • Peso: 235Kg • CE:19

ALCC 3380
LACRE FIV L.CANCADO

GSAB 4888
ESPECIAL DA AFB

GSAB 1636
1636 DA AFB

x

DX 7943
DX 7943



Nelore Pintado
DA FAZENDA VARJÃO GRANDE

Lote
19

Rogério Fonseca Guimarães Peres

GOL

RFVG 89 • Macho • Nasc.: 09/10/2019 • Peso: 241Kg • CE: 22

ALCC 3511
PINTOR FIV L.CANCADO

ORTZ 2384
HINDUN OD

ORTZ 2436
BITELO FIV DA OD

x

RFVL 26
ATONICA

HCAL 1069
QUASSIA DA STA

CZ 5306
CZ 5306



Nelore Pintado
DA FAZENDA VARJÃO GRANDE

Lote
20

Rogério Fonseca Guimarães Peres

GENTIL

Deca 2
iABCZ 8,39

RFVG 104 • Macho • Nasc.: 17/11/2019 • Peso: 267Kg • CE: 22

REMC 3462
REMTORIXOREU

ALCC 351 I
PINTOR FIV L.CANCADO

**RFVG 21
BASTARDO**

x

**RFVL 40
CILADA**

HCA 2333
LAMBADA DA STA

CZ 5303
CZ 5303



Nelore Pintado
DA FAZENDA VARJÃO GRANDE

Lote
21

Rogério Fonseca Guimarães Peres

GOLD

Deca 4
iABCZ 3,19

RFVG 110 • Macho • Nasc.: 17/12/2019 • Peso: 227Kg • CE: 21

REMC 3462
REMTORIXOREU

ALCC 3511
PINTOR FIV L.CANCADO

**RFVG 21
BASTARDO**

x

**RFVL 51
COCA COLA**

HCA 2333
LAMBADA DA STA

CZ 5306
CZ 5306



Nelore Pintado
DA FAZENDA VARJÃO GRANDE

Lote
22A

Rogério Fonseca Guimarães Peres

GATILHO

RFVL 236 • Macho • Nasc.: 10/01/2020 • Peso: 210Kg • CE: 18

ALCC 3380
LACRE FIV L.CANCADO

GSAB 4888
ESPECIAL DA AFB

GSAB 1636
1636 DA AFB

x

DX 7926
DX 7926



Nelore Pintado
DA FAZENDA VARJÃO GRANDE

Lote
22 B

Rogério Fonseca Guimarães Peres

GREGOR

Deca 4
iABCZ 3,02

RFVL 234 • Macho • Nasc.: 01/01/2020 • Peso: 212Kg • CE: 18

ALCC 3380
LACRE FIV L.CANCADO

GSAB 4888
ESPECIAL DA AFB

GSAB 1636
1636 DA AFB

x

CZ 4895
CZ 4895



Nelore Pintado
DA FAZENDA VARJÃO GRANDE

Lote
23A

Rogério Fonseca Guimarães Peres

GRELHA

RFVL 189 • Macho • Nasc.: 29/09/2019 • Peso: 209Kg • CE: 20

ALCC 351 I
PINTOR FIV L.CANCADO

ORTZ 2436
BITELO FIV DA OD

HCAL 1069
QUASSIA DA STA

x

MK 63I
MK 63I



Nelore Pintado
DA FAZENDA VARJÃO GRANDE

Lote
23 B

Rogério Fonseca Guimarães Peres

GENARO

Deca 4
iABCZ 3,21

RFVL 237 • Macho • Nasc.: 14/01/2020 • Peso: 213Kg • CE: 18

REMC 3462
REMTORIXOREU

RFVG 21
BASTARDO

x

CZ 4900
CA 4900

HCA 2333
LAMBADA DA STA



Nelore Pintado
DA FAZENDA VARJÃO GRANDE

Lote
24A

Rogério Fonseca Guimarães Peres

GULFO

RFVG 102 • Macho • Nasc.: 17/11/2019 • Peso: 200Kg • CE: 19

REMC 3462
REMTORIXOREU

MORR 1238
IRRIGADOR MORRINHO

RFVG 21
BASTARDO

x

GSAB 5524
5524 FIV DA AFB

HCA 2333
LAMBADA DA STA

GSCA 37
BOEMIA FIV GC DA SL



Nelore Pintado
DA FAZENDA VARJÃO GRANDE

Lote
24 B

Rogério Fonseca Guimarães Peres

GOTE

RFVL 228 • Macho • Nasc.: 09/12/2019 • Peso: 208Kg • CE:15

ALCC 351 I
PINTOR FIV L.CANCADO

ORTZ 2436
BITELO FIV DA OD

HCAL 1069
QUASSIA DA STA

x

DY 9647
DY 9647



Nelore Pintado
DA FAZENDA VARJÃO GRANDE

Lote
24 C

Rogério Fonseca Guimarães Peres

GALVAO

RFVG 98 • Macho • Nasc.: 30/10/2019 • Peso: 229KG • CE: 19

ALCC 3378
LACADOR FIV L.CANCADO

MANA C 2853
CACHIMBO DA MN

NEJA 213
BANNER FIV V3

x

ORTZ 2462
MARIPOSA FIV DA OD

ALCC 3482
LAJOTA FIV L.CANCADO

HCA 3250
LEMBRANCA DA CA



Nelore Pintado
DA FAZENDA VARJÃO GRANDE

Lote
25A

Rogério Fonseca Guimarães Peres

GAUCHO

RFVL 210 • Macho • Nasc.: 31/10/2019 • Peso: 197Kg • CE:16

ALCC 3380
LACRE FIV L.CANCADO

GSAB 4888
ESPECIAL DA AFB

x

DY 9642
DY 9642

GSAB 1636
1636 DA AFB



Nelore Pintado
DA FAZENDA VARJÃO GRANDE

Lote
25 B

Rogério Fonseca Guimarães Peres

GLOBO

RFVL 240 • Macho • Nasc.: 10/02/2020 • Peso: 162Kg • CE: 17

ALCC 3380
LACRE FIV L.CANCADO

GSAB 4888
ESPECIAL DA AFB

x

CZ 5305
CZ 5305

GSAB 1636
1636 DA AFB



Nelore Pintado
DA FAZENDA VARJÃO GRANDE

Lote
26 A

Rogério Fonseca Guimarães Peres

GABINETE

RFVL 198 • macho • Nasc.: 11/10/2019 • Peso: 249Kg • CE: 18

ALCC 3511
PINTOR FIV L.CANCADO

ORTZ 2436
BITELO FIV DA OD

HCAL 1069
QUASSIA DA STA

x

CZ 4896
CZ 4896



Nelore Pintado
DA FAZENDA VARJÃO GRANDE

Lote
26 B

Rogério Fonseca Guimarães Peres

GUAPO

RFVG 97 • Macho • Nasc.: 30/10/2019 • Peso: 217Kg • CE: 18

ALCC 3511
PINTOR FIV L.CANCADO

MORR 1238
IRRIGADOR MORRINHO

ORTZ 2436
BITELO FIV DA OD

x

GSAA 635
635 LA DA AFB

HCAL 1069
QUASSIA DA STA

CZ 4812
CZ 4812 LA DA AFB



Nelore Pintado
DA FAZENDA VARJÃO GRANDE

Lote
27 A

Rogério Fonseca Guimarães Peres

GRILO

RFVL 200 • Macho • Nasc.: 13/10/2019 • Peso: 235kg • CE: 20

ALCC 351 I
PINTOR FIV L.CANCADO

ORTZ 2436
BITELO FIV DA OD

x

DY 9639
DY 9639

HCAL 1069
QUASSIA DA STA



Nelore Pintado
DA FAZENDA VARJÃO GRANDE

Lote
27 B

Rogério Fonseca Guimarães Peres

GABARITO

RFVL 197 • Macho • Nasc.: 10/10/2019 • Peso: 265kg • CE: 20

ALCC 351 I
PINTOR FIV L.CANCADO

ORTZ 2436
BITELO FIV DA OD

x

DY 9637
DY 9637

HCAL 1069
QUASSIA DA STA



Nelore Pintado
DA FAZENDA VARJÃO GRANDE

Lote
28

Rogério Fonseca Guimarães Peres

GALANTE

RFVL 176 • Macho • Nasc.: 06/09/2019 • Peso: 325Kg • CE: 22

HCA 2626
CUBANINHO DA STA

HCA 4408
DRUSO DA CA

x

CZ 4887
CZ 4887

HCA 2923
REGATA DA STA



Nelore Pintado
DA FAZENDA VARJÃO GRANDE

Lote
29 A

Rogério Fonseca Guimarães Peres

GARBOSO Deca 2
iABCZ 8,58

RFVG 103 • Macho • Nasc.: 17/11/2019 • Peso: 280Kg • CE: 17

HCA 2626
CUBANINHO DA STA

REMC 3462
REMTORIXOREU

**HCA 4408
DRUSO DA CA**

x

**RFVG 22
BISNAGA**

HCA 2923
REGATA DA STA

HCA 2370
MISS DA STA



Nelore Pintado
DA FAZENDA VARJÃO GRANDE

Lote
29 B

Rogério Fonseca Guimarães Peres

GPS

Deca 3
iABCZ 4,87

RFVL 179 • Macho • Nasc.: 10/09/2019 • Peso: 308Kg • CE: 22

REMC 3462
REMTORIXOREU

RFVG 21
BASTARDO

x

CZ 4879
CZ 4879

HCA 2333
LAMBADA DA STA



Nelore Pintado
DA FAZENDA VARJÃO GRANDE

Lote
30 A

Rogério Fonseca Guimarães Peres

GUAPORE

Deca 4
iABCZ 4,11

RFVL 180 • Macho • Nasc.: 13/09/2019 • Peso: 274Kg • CE: 21

REMC 3462
REMTORIXOREU

RFVG 21
BASTARDO

x

CZ 488I
CZ 488I

HCA 2333
LAMBADA DA STA



Nelore Pintado
DA FAZENDA VARJÃO GRANDE

Lote
30 B

Rogério Fonseca Guimarães Peres

GOLACO

Deca 4
iABCZ 3,49

RFVL 175 • Macho • Nasc.: 05/09/2019 • Peso: 290Kg • CE: 24

REMC 3462
REMTORIXOREU

RFVG 21
BASTARDO

x

DX 8078
DX 8078

HCA 2333
LAMBADA DA STA



Nelore Pintado
DA FAZENDA VARJÃO GRANDE

Lote
31

Rogério Fonseca Guimarães Peres

GLADIADOR Deca 3
iABCZ 6,32

RFVG 106 • Macho • Nasc.: 24/11/2019 • Peso: 275Kg • CE: 21

HCA 2626
CUBANINHO DA STA

REMC 3462
REMTORIXOREU

HCA 4408
DRUSO DA CA

x

RFVG 24
BELEZA

HCA 2923
REGATA DA STA

HCA 2370
MISS DA STA



Nelore Pintado
DA FAZENDA VARJÃO GRANDE

Lote
32

Rogério Fonseca Guimarães Peres

GURU

Deca 3
iABCZ 5,32

RFVL 174 • Macho • Nasc.: 05/09/2019 • Peso: 354Kg • CE: 25

REMC 3462
REMTORIXOREU

RFVG 21
BASTARDO

HCA 2333
LAMBADA DA STA

x

CZ 5303
CZ 5303



Nelore Pintado
DA FAZENDA VARJÃO GRANDE

Lote
33 A

Rogério Fonseca Guimarães Peres

GLEISTON

RFVG 112 • Macho • Nasc.: 27/12/2019 • Peso: 199Kg • CE: 17

REMC 3462
REMTORIXOREU

HCA 4408
DRUSO DA CA

RFVG 21
BASTARDO

x

GSAA 632
632 LA DA AFB

HCA 2333
LAMBADA DA STA

CZ 481 I
CZ 481 I LA DA AFB



Nelore Pintado
DA FAZENDA VARJÃO GRANDE

Lote
33 B

Rogério Fonseca Guimarães Peres

GONDE

RFVG 99 • Macho • Nasc.: 08/11/2019 • Peso: 199Kg • CE: 17

REMC 3462
REMTORIXOREU

HCA 4408
DRUSO DA CA

**RFVG 21
BASTARDO**

x

**RFVG 30
DIADEMA**

HCA 2333
LAMBADA DA STA

LIL 761
MELANCIA



Nelore Pintado
DA FAZENDA VARJÃO GRANDE

Lote
34 A

Rogério Fonseca Guimarães Peres

GRACO

Deca 4
iABCZ 4,37

RFVG 93 • Macho • Nasc.: 27/10/2019 • Peso: 255Kg • CE: 17

HCA 2626
CUBANINHO DA STA

NAD 8865
GURKA DA M.CHUVA

HCA 4408
DRUSO DA CA

x

GSAB 5868
5868 DA AFB

HCA 2923
REGATA DA STA

GSAB 4498
4498 DA AFB



Nelore Pintado
DA FAZENDA VARJÃO GRANDE

Lote
34 B

Rogério Fonseca Guimarães Peres

GOLPE

RFVL 215 • Macho • Nasc.: 10/11/2019 • Peso: 256Kg • CE: 17

HCA 2626
CUBANINHO DA STA

**HCA 4408
DRUSO DA CA**

HCA 2923
REGATA DA STA

x

**CZ 4876
CZ 4876**



Nelore Pintado
DA FAZENDA VARJÃO GRANDE

Lote
35 A

Rogério Fonseca Guimarães Peres

GICANTE

RFVL 229 • Macho • Nasc.: 10/12/2019 • Peso: 207Kg • CE: 16

HCA 2626
CUBANINHO DA STA

HCA 4408
DRUSO DA CA

HCA 2923
REGATA DA STA

x

MK 728
MK 728



Nelore Pintado
DA FAZENDA VARJÃO GRANDE

Lote
35 B

Rogério Fonseca Guimarães Peres

GOLFE

RFVL 226 • Macho • Nasc.: 08/12/2019 • Peso: 195Kg • CE:16

HCA 2626
CUBANINHO DA STA

HCA 4408
DRUSO DA CA

HCA 2923
REGATA DA STA

x

DY 9645
DY 9645



Nelore Pintado
DA FAZENDA VARJÃO GRANDE

Lote
36

Rogério Fonseca Guimarães Peres

GOIANO

RFVL 218 • MAcho • Nasc.: 15/11/2019 • Peso: 232kg • CE: 18

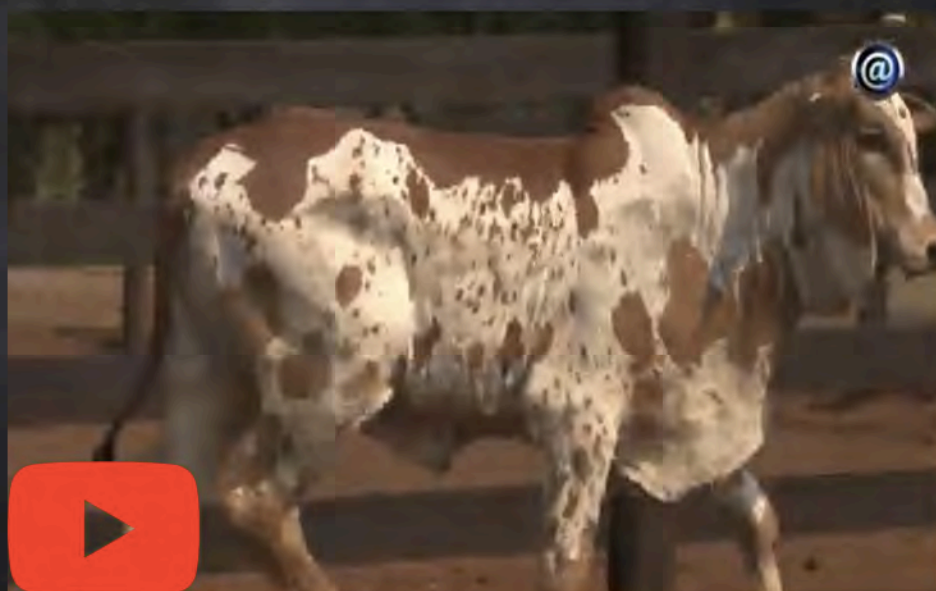
HCA 2626
CUBANINHO DA STA

HCA 4408
DRUSO DA CA

HCA 2923
REGATA DA STA

x

CZ 4810
CZ4810 LA DA AFB



Nelore Pintado
DA FAZENDA VARJÃO GRANDE

Lote
37 A

Rogério Fonseca Guimarães Peres

GLEYSON Deca 1
iABCZ 11,12

RFVG 117 • Macho • Nasc.: 07/02/2020 • Peso: 215Kg • CE:19,5

REMC 3462
REMTORIXOREU

REMC 5326
REM ARMADOR

RFVG 21
BASTARDO

x

RFVL 60
ESMERALDA

HCA 2333
LAMBADA DA STA

CZ 4900
CA 4900



Nelore Pintado
DA FAZENDA VARJÃO GRANDE

Lote
37 B

Rogério Fonseca Guimarães Peres

GANDHI

Deca 1
iABCZ 12,3

RFVG 113 • Macho • Nasc.: 12/01/2020 • Peso: 219Kg • CE: 21

REMC 3462
REMTORIXOREU

REMC 5326
REM ARMADOR

RFVG 21
BASTARDO

x

RFVL 66
ELEGANTE

HCA 2333
LAMBADA DA STA

CZ 5302
CZ 5302



Nelore Pintado
DA FAZENDA VARJÃO GRANDE

Lote
38

Rogério Fonseca Guimarães Peres

GRANDIOSO Deca 4
iABCZ 13,61

RFVL 230 • Macho • Nasc.: 17/12/2019 • Peso: 240Kg • CE: 18

EMC 3462
REMTORIXOREU

RFVG 21
BASTARDO

HCA 2333
LAMBADA DA STA

x

MK 727
MK 727



Nelore Pintado
DA FAZENDA VARJÃO GRANDE

Lote
39

Rogério Fonseca Guimarães Peres

GAVIAO

RFVL 203 • Macho • Nasc.: 23/10/2019 • Peso: 225Kg • CE: 20

HCA 2626
CUBANINHO DA STA

HCA 4408
DRUSO DA CA

HCA 2923
REGATA DA STA

x

DY 9644
DY 9644



Nelore Pintado
DA FAZENDA VARJÃO GRANDE

Lote
40

Rogério Fonseca Guimarães Peres

GALANTE

RFVL 233 • Macho • Nasc.: 26/12/2019 • Peso: 211Kg • CE: 16

HCA 2626
CUBANINHO DA STA

HCA 4408
DRUSO DA CA

HCA 2923
REGATA DA STA

x

CZ 4885
CZ 4885



Nelore Pintado
DA FAZENDA VARJÃO GRANDE

Lote
41A

Rogério Fonseca Guimarães Peres

GESSO

RFVG 92 • Macho • Nasc.: 19/10/2019 • Peso: 163Kg • CE:16

HCA 2626
CUBANINHO DA STA

HCA 3335
PHANDU DA CA

HCA 4408
DRUSO DA CA

x

RFVL 30
CACHOEIRA

RFVL 30
CACHOEIRA

CZ 4893
CZ 4893



Nelore Pintado
DA FAZENDA VARJÃO GRANDE

Lote
41 B

Rogério Fonseca Guimarães Peres

Macho • Nasc.: 15/12/2019 • Peso: 188Kg • CE: 15

x



Nelore Pintado
DA FAZENDA VARJÃO GRANDE

Lote
42A

Rogério Fonseca Guimarães Peres

GENARO

RFVG 94 • Macho • Nasc.: 27/10/2019 • Peso: 227Kg • CE:18

HCA 2626
CUBANINHO DA STA

HCA 3335
PHANDU DA CA

HCA 4408
DRUSO DA CA

RFVL 18
ASTECA

HCA 2923
REGATA DA STA

CZ 4896
CZ 4896



Nelore Pintado
DA FAZENDA VARJÃO GRANDE

Lote
42 B

Rogério Fonseca Guimarães Peres

GLITER

RFVG 95 • Macho • Nasc.: 27/10/2019 • Peso: 244Kg • CE: 16

HCA 2626
CUBANINHO DA STA

HCA 2229
GOLIAS DA STA

**HCA 4408
DRUSO DA CA**

x

**GSAB 380I
380I DA AFB**

HCA 2923
REGATA DA STA

GSAB 1923
1923 DA AFB



Nelore Pintado
DA FAZENDA VARJÃO GRANDE

Lote
43 A

Rogério Fonseca Guimarães Peres

GOTEIRA

Deca 2
iABCZ 8,24

RFVG 107 • Fêmea • Nasc.: 24/11/2019 • Peso: 210Kg

REMC 3462
REMTORIXOREU

ALCC 3380
LACRE FIV L.CANCADO

**RFVG 21
BASTARDO**

x

**RFVG 7
BETERRABA**

HCA 2333
LAMBADA DA STA

RMVC 72
RAJIN RMVC



Nelore Pintado
DA FAZENDA VARJÃO GRANDE

Lote
43 B

Rogério Fonseca Guimarães Peres

GELEIA

Deca 3
iABCZ 5,82

RFVG 87 • Fêmea • Nasc.: 29/09/2019 • Peso: 210Kg

REMC 3462
REMTORIXOREU

HCA 3335
PHANDU DA CA

**RFVG 21
BASTARDO**

x

**RFVL 41
CEREJA**

HCA 2333
LAMBADA DA STA

CZ 4876
CZ 4876



Nelore Pintado
DA FAZENDA VARJÃO GRANDE

Lote
43 C

Rogério Fonseca Guimarães Peres

GELADA

Deca 2
iABCZ 8,8

RFVL 188 • Fêmea • Nasc.: 29/09/2019 • Peso: 210Kg

MNS 5612
5612 ALO BRASIL

RDM 9411
BLACK JACK MAT.

x

DY 9649
DY 9649

RDM 4367
NATURA FIV MAT.



Nelore Pintado
DA FAZENDA VARJÃO GRANDE

Lote
44 A

Rogério Fonseca Guimarães Peres

GAMARRA

RFVG 115 • Nasc.: 07/02/2020 • Peso: 165Kg

REMC 3462
REMTORIXOREU

HCA 4408
DRUSO DA CA

RFVG 21
BASTARDO

x

ORTZ 2466
MANGA FIV DA OD

HCA 2333
LAMBADA DA STA

ORTZ 2399
ILICITA OD



Nelore Pintado
DA FAZENDA VARJÃO GRANDE

Lote
44 B

Rogério Fonseca Guimarães Peres

GATONA

Deca 2
iABCZ 7,63

RFVG 116 • Fêmea • Nasc.: 07/02/2020 • Peso: 165Kg

REMC 3462
REMTORIXOREU

HCA 3335
PHANDU DA CA

**RFVG 21
BASTARDO**

x

**RFVL 47
CAMURCA**

HCA 2333
LAMBADA DA STA

CZ 4892
CZ 4892



Nelore Pintado
DA FAZENDA VARJÃO GRANDE

Lote
44 C

Rogério Fonseca Guimarães Peres

GRITAO

RFVG 118 • Fêmea • Nasc.: 10/02/2020 • Peso: 180Kg

ALCC 3380
LACRE FIV L.CANCADO

HCA 2229
GOLIAS DA STA

GSAB 4888
ESPECIAL DA AFB

x

GSAB 3297
3297 DA AFB

GSAB 1636
1636 DA AFB

GSAB 139
CAMBY



Nelore Pintado
DA FAZENDA VARJÃO GRANDE

Lote
45 A

Rogério Fonseca Guimarães Peres

GOIABA

Deca 4
iABCZ 3,52

RFVL 225 • Fêmea • Nasc.: 01/12/2019 • Peso: 220Kg

REMC 3462
REMTORIXOREU

RFVG 21
BASTARDO

x

MK 725
MK 725

HCA 2333
LAMBADA DA STA



Nelore Pintado
DA FAZENDA VARJÃO GRANDE

Lote
45 B

Rogério Fonseca Guimarães Peres

GABIROBA

RFVL 196 • Fêmea • Nasc.: 09/10/2019 • Peso: 190Kg

ALCC 3380
LACRE FIV L.CANCADO

GSAB 4888
ESPECIAL DA AFB

GSAB 1636
1636 DA AFB

x

MK 721
MK 721



Nelore Pintado
DA FAZENDA VARJÃO GRANDE

Lote
45 C

Rogério Fonseca Guimarães Peres

GAMADA

RFVL 214 • Fêmea • Nasc.: 09/11/2019 • Peso: 190Kg

ALCC 3380
LACRE FIV L.CANCADO

GSAB 4888
ESPECIAL DA AFB

GSAB 1636
1636 DA AFB

x

DY 964I
DY 964I



Nelore Pintado
DA FAZENDA VARJÃO GRANDE

Lote
46 A

Rogério Fonseca Guimarães Peres

GRANJA

Deca 4
iABCZ 3,03

RFVL 217 • Fêmea • Nasc.: 10/11/2019 • Peso: 220Kg

REMC 3462
REMTORIXOREU

RFVG 21
BASTARDO

HCA 2333
LAMBADA DA STA

x

MK 711
MK 711



Nelore Pintado
DA FAZENDA VARJÃO GRANDE

Lote
46 B

Rogério Fonseca Guimarães Peres

GENEBRA

RFVL 238 • Fêmea • Nasc.: 16/01/2020 • Peso: 190Kg

ALCC 3511
PINTOR FIV L.CANCADO

ORTZ 2436
BITELO FIV DA OD

HCAL 1069
QUASSIA DA STA

x

DY 9643
DY 9643



Nelore Pintado
DA FAZENDA VARJÃO GRANDE

Lote
47 A

Rogério Fonseca Guimarães Peres

GRAMA

RFVL 184 • Fêmea • Nasc.: 15/09/2019 • Peso: 235Kg

ALCC 3380
LACRE FIV L.CANCADO

GSAB 4888
ESPECIAL DA AFB

GSAB 1636
1636 DA AFB

x

MK 629
MK 629



Nelore Pintado
DA FAZENDA VARJÃO GRANDE

Lote
47 B

Rogério Fonseca Guimarães Peres

GAIVOTA

RFVL 187 • Fêmea • Nasc.: 20/09/2019 • Peso: 220Kg

ALCC 3511
PINTOR FIV L.CANCADO

ORTZ 2436
BITELO FIV DA OD

HCAL 1069
QUASSIA DA STA

x

DX 7929
DX 7929



Nelore Pintado
DA FAZENDA VARJÃO GRANDE

Lote
47 C

Rogério Fonseca Guimarães Peres

GAMBIRA

RFVL 202 • Fêmea • Nasc.: 17/10/2019 • Peso: 210Kg

LCC 3378
LACADOR FIV L.CANCADO

NEJA 213
BANNER FIV V3

ALCC 3482
LAJOTA FIV L.CANCADO

x

DX 7945
DX 7945



Nelore Pintado
DA FAZENDA VARJÃO GRANDE

Lote
48 A

Rogério Fonseca Guimarães Peres

FANATICA

RFVL 144 • Fêmea • Nasc.: 30/10/2018 • Peso: 290Kg

BRUM A 376
JERU FIV DO BRUMADO

ALCC 3380
LACRE FIV L.CANCADO

ALCC 1181
OURA DA CAFE

x

MK 631
MK 631



Nelore Pintado
DA FAZENDA VARJÃO GRANDE

Lote
48 B

Rogério Fonseca Guimarães Peres

FARPA

RFVL 158 • Fêmea • Nasc.: 15/11/2018 • Peso: 290Kg

ALCC 351 I
PINTOR FIV L.CANCADO

ORTZ 2436
BITELO FIV DA OD

x

MK 729
MK 729

HCAL 1069
QUASSIA DA STA



Nelore Pintado
DA FAZENDA VARJÃO GRANDE

Lote
49 A

Rogério Fonseca Guimarães Peres

FUZACA

RFVL 128 • Fêmea • Nasc.: 12/09/2018 • Peso: 290Kg

ALCC 3378
LACADOR FIV L.CANCADO

NEJA 213
BANNER FIV V3

x

DX 7928
DX 7928

ALCC 3482
LAJOTA FIV L.CANCADO



Nelore Pintado
DA FAZENDA VARJÃO GRANDE

Lote
49 B

Rogério Fonseca Guimarães Peres

FALANGE

RFVL 166 • Fêmea • Nasc.: 25/11/2018 • Peso: 290Kg

ALCC 351 I
PINTOR FIV L.CANCADO

ORTZ 2436
BITELO FIV DA OD

x

DY 9644
DY 9644

HCAL 1069
QUASSIA DA STA



Nelore Pintado
DA FAZENDA VARJÃO GRANDE

Lote
49 C

Rogério Fonseca Guimarães Peres

FAVORITA

RFVL 170 • Fêmea • Nasc.: 16/01/2019 • Peso: 290Kg

ALCC 3380
LACRE FIV L.CANCADO

GSAB 4888
ESPECIAL DA AFB

x

DX 8079
DX 8079

GSAB 1636
1636 DA AFB



Nelore Pintado
DA FAZENDA VARJÃO GRANDE

Lote
50 A

Rogério Fonseca Guimarães Peres

FARDADA

RFVG 61 • Fêmea • Nasc.: 13/09/2018 • Peso: 290Kg

BRUM A 376
JERU FIV DO BRUMADO

HCA 3335
PHANDU DA CA

ALCC 3380
LACRE FIV L.CANCADO

x

RFVL 21
BATUTA

ALCC 1181
OURA DA CAFE

CZ 4873
CZ 4873



Nelore Pintado
DA FAZENDA VARJÃO GRANDE

Lote
50 B

Rogério Fonseca Guimarães Peres

FAROFA

RFVG 69 • Fêmea • Nasc.: 31/10/2018 • Peso: 290Kg

KITO 3868
JUAZEIRO KITO

IIII
RAMBO DA MN

MORR 1238
IRRIGADOR MORRINHO

x

GSCA 37
BOEMIA FIV GC DA SL

MORV 543
CAIANA MORRINHO

ALCC 2249
FILLAH L.CANCADO



Nelore Pintado
DA FAZENDA VARJÃO GRANDE

Lote
51

Rogério Fonseca Guimarães Peres

FAMA

RFVL 167 • Fêmea • Nasc.: 10/12/2018 • Peso: 255Kg

REMC 3462
REMTORIXOREU

RFVG 21
BASTARDO

x

CZ 5307
CZ5307

HCA 2333
LAMBADA DA STA



Nelore Pintado
DA FAZENDA VARJÃO GRANDE

Lote
52

Rogério Fonseca Guimarães Peres

Fêmeas

x

